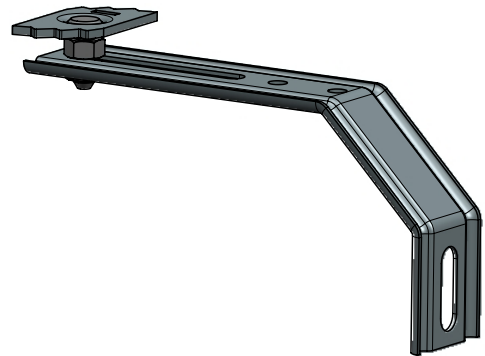


# SARGO TRANCI

## Utilisation

- Équerres nervurées à pans coupés avec clameau pour profilés PVC et alu
- Pas de perçage du dormant nécessaire
- Conformes au DTU 36.5



## Caractéristiques du produit

- Haute adaptabilité
- Tenue idéale grâce à la prise du clameau dans le dormant
- Les écrous livrés ne sont pas montés sur le pas de vis
- Ajustement ultérieur de la hauteur et de la distance possible

## Caractéristiques techniques

**Matériau :** DX51D+Z275

**Largeur de l'équerre :** 33 mm

**Epaisseur de l'équerre :** 1,25 mm

**Longueur de l'équerre :** 70x60 / 70x70 / 70x80 / 70x90 / 70x100 / 70x110 / 70x120 / 70x130 /  
70x140 / 70x150 / 70x160 mm  
95x115 / 95x125 / 95x135 / 95x145 / 95x155 mm

**Largeur du clameau :** 23 mm

**Epaisseur du clameau :** 2,5 mm

**Longueur du clameau :** adaptables au profilé

**Conditionnement :** carton de 200 pièces, livrés avec 200 écrous séparément